

教養地球科学実験

津島キャンパス

気象ネットワーク観測

野沢 徹

はしもとじょーじ

注意事項

安全第一

- 危うきに近寄らず
- 無理をしない
- 状況に応じて臨機応変に対応する

物を壊さない

- 物は大事に取り扱う
- わからない時は、わかっている人に訊く

今日の予定

- | | | |
|----|------------------|-------------|
| 準備 | 時計合わせ
持ち物確認 | |
| 移動 | (観測前にはトイレに行っておく) | |
| 観測 | 2時間連続観測 | 15:00~17:00 |
| 集計 | データの電子化 | 17:15~ |

時計合わせ

観測の持ち物

- ・ 時計
- ・ 日除け
- ・ 温度計
- ・ うちわ
- ・ 吹き流し
- ・ 方位磁石
- ・ 観測記録紙
- ・ 筆記用具
- ・ クリップボード

記録の取り方

ボールペンを使う

- 原則として記録は書き換えない
- 修正は打ち消し線でおこなう
修正液は使わない(何をどう修正したかわかるようにしておく)

気がついたことをメモしておく

- 雲が出た, 建物の陰になった, etc

風向に注意

- 南から北に向かって吹く風が南風

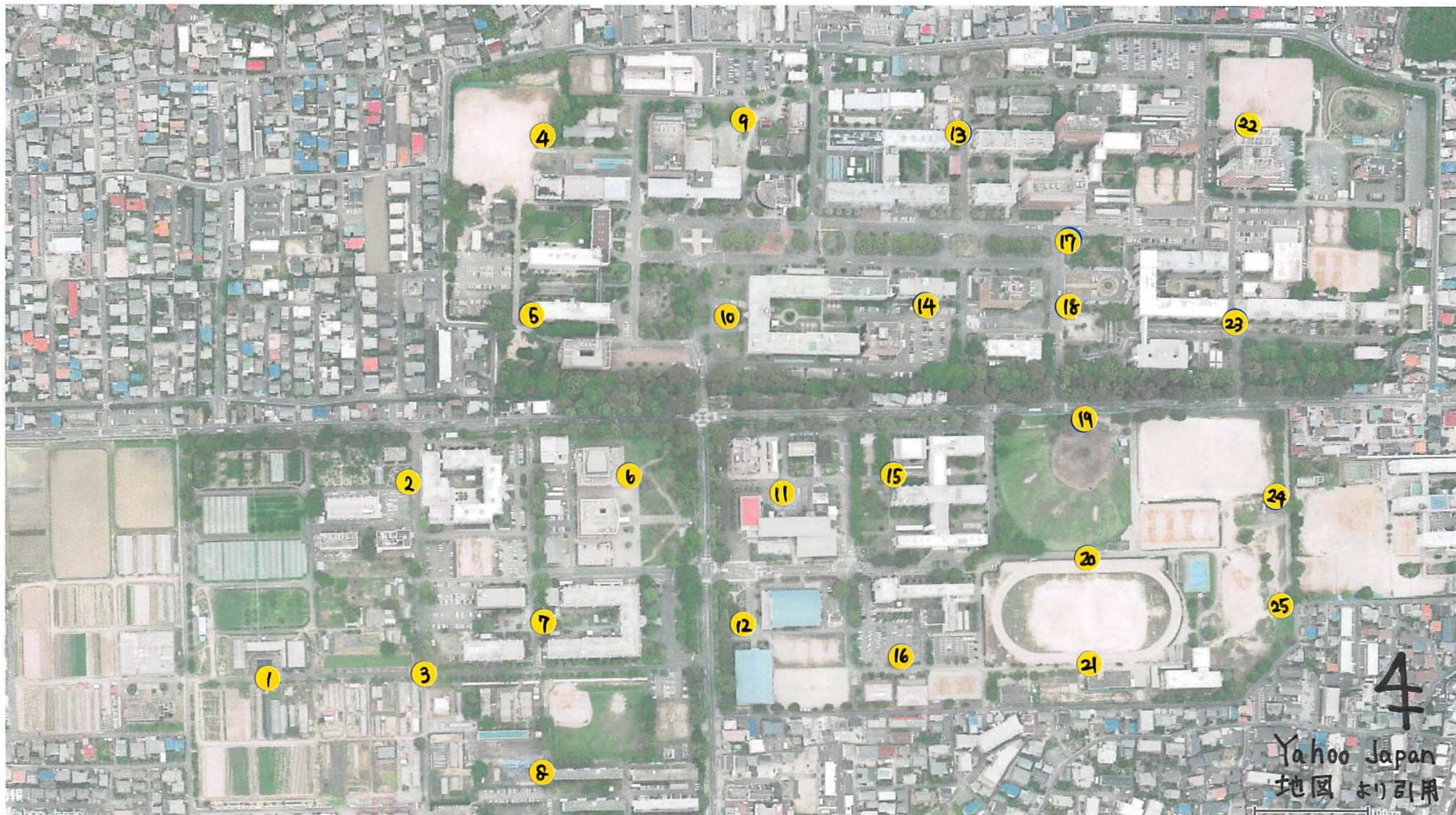
気温の測り方

- 日射の影響を避ける
- 通風する
 - 風を送って温度計を周囲の空気に馴染ませる
- 測定者の息や体温の影響を避ける
 - 風上側に立たない
- 感温部の高さは地表面から1.5m
- 温度計の目盛りに対して視線を垂直にする
- 目盛りの1/10まで読む

風向と風速の測り方

- ・ 10秒間くらい観察して，その間の平均的な風向と風速を記録する
- ・ 風向の入力に気をつける
 - － 風向は風上の方角
 - － たなびいている方角は風下
- ・ 風向は 8 方位を数字で記録する
 - － 0 : 北 1 : 北東 2 : 東 3 : 南東
 - 4 : 南 5 : 南西 6 : 西 7 : 北西

観測員配置



観測

15:00～17:00

1 分間隔で 2 時間連続観測

各員の健闘を祈る！

集計

記録の電子化

- ひながたのファイルに入力する

風向

半角数字を用いる

風速

半角数字を用いる

半角数字以外の単位などは書かない

- 入力後のファイルを提出してチェックを受ける

レポート

締切 11/13(木)

提出先 地球科学科事務室(A339)

内容

以下の3つ全て

(1) 実験 (2) 較正 (3) 観測

何を目的に，何をして，どういう結果が得られて，結果から何を考えたか