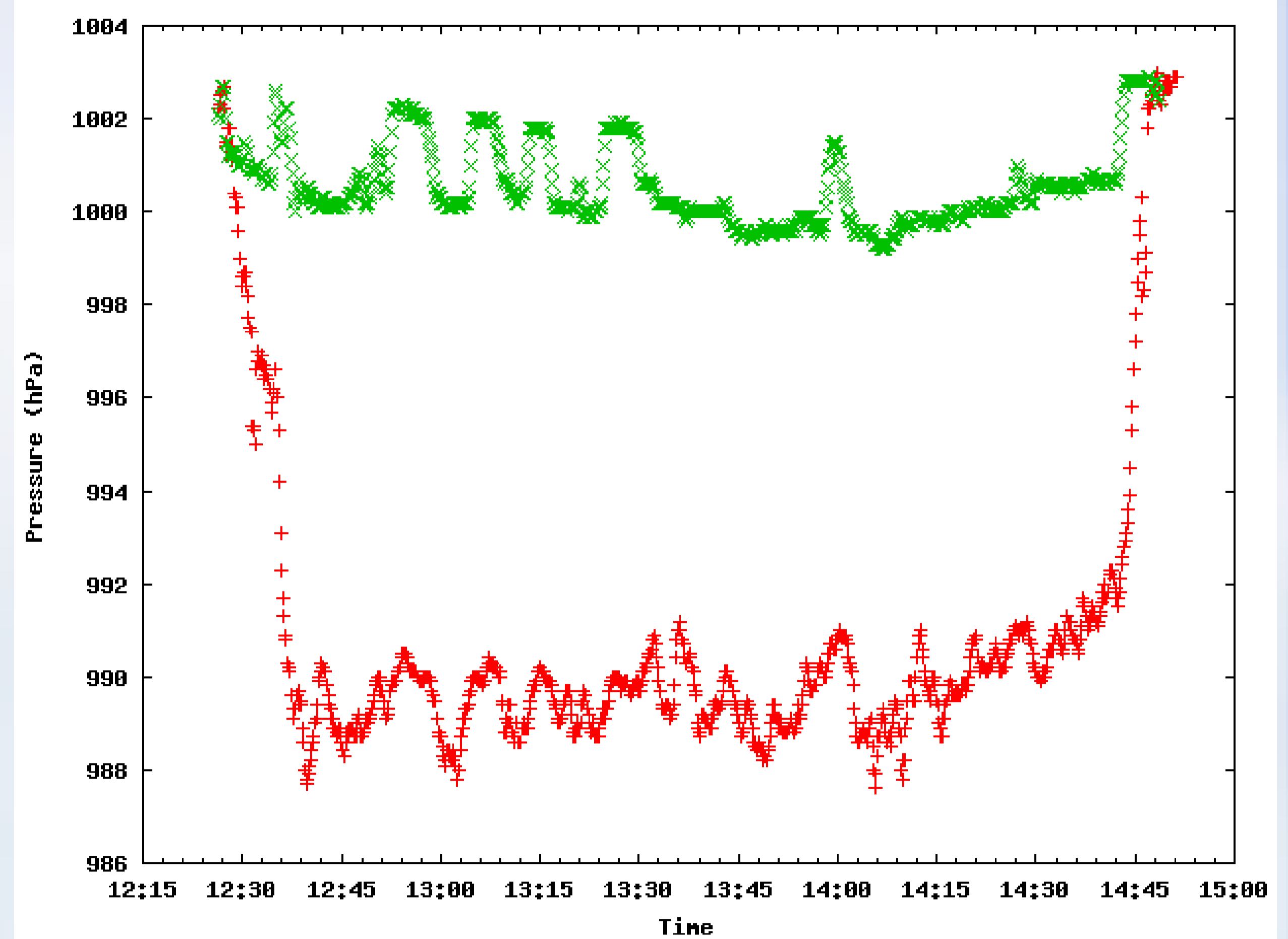
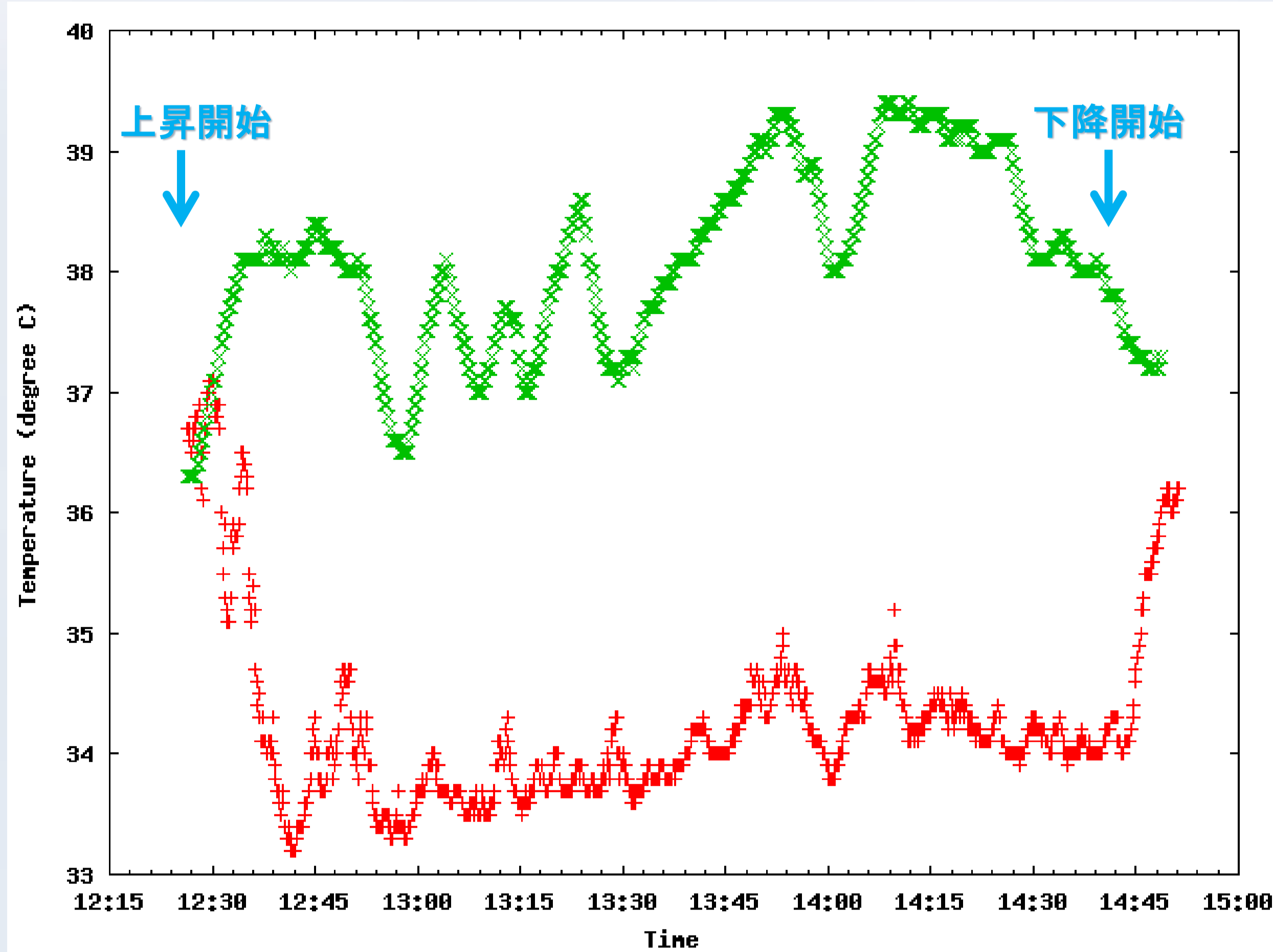


# 2013年8月9日の観測結果

## 上空と地表付近の気温・気圧

気温

気圧



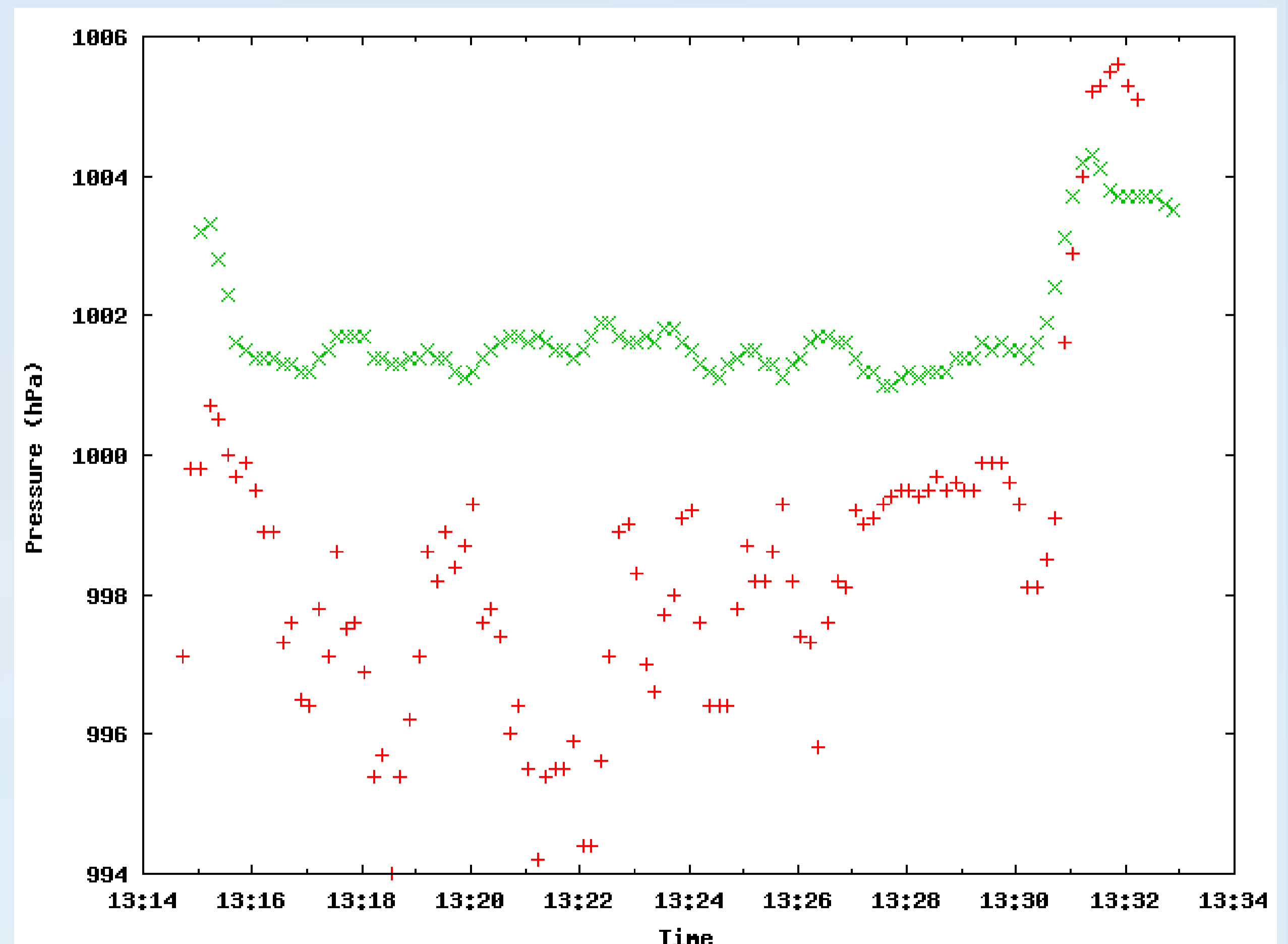
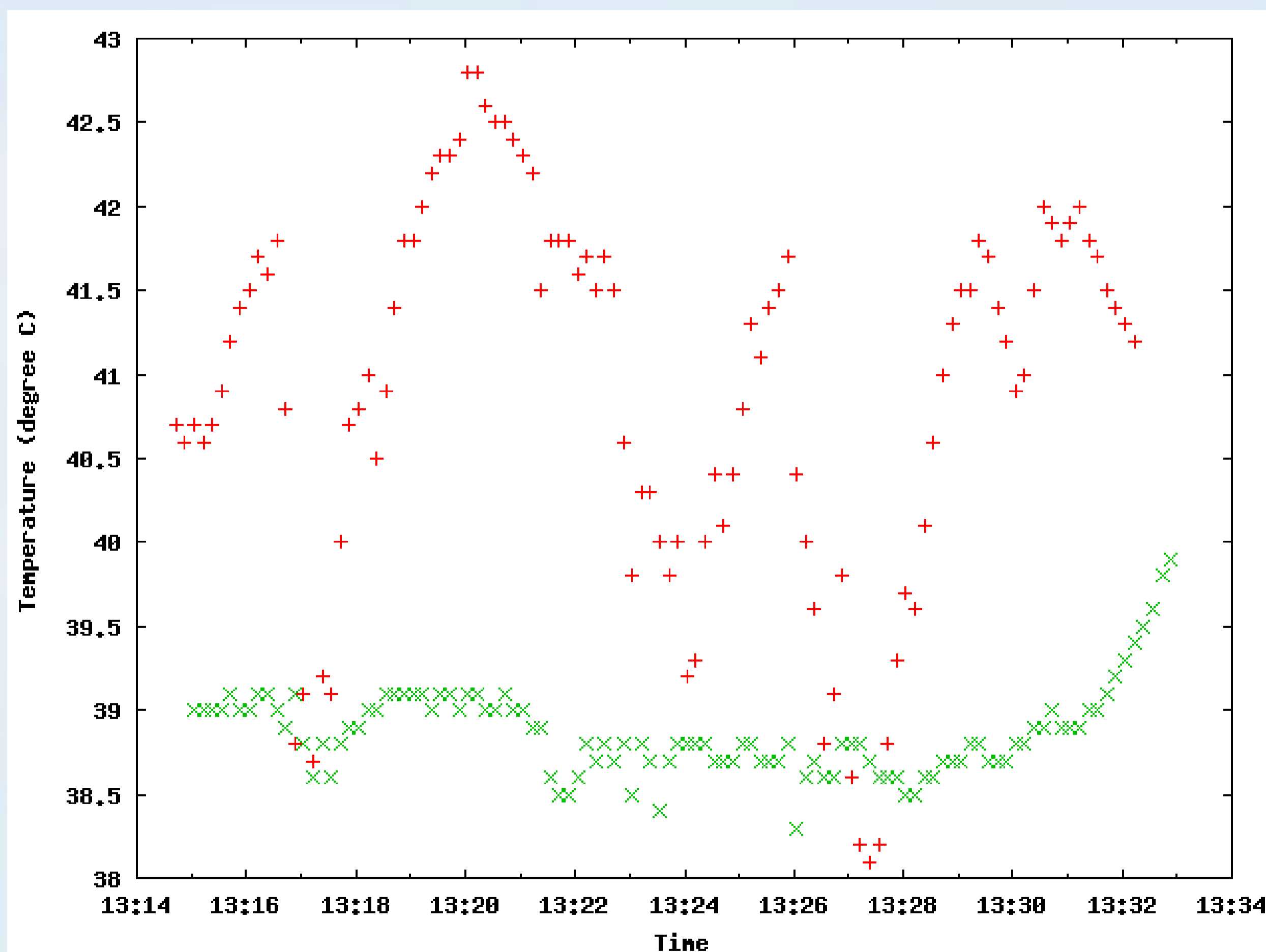
緑：地上2m付近， 赤：上空100m

100mで気温は5°C程度，気圧は10hPa程度下がった。  
100mで5°Cの気温差はありそうにない。 ➡ 気温の測定に問題がありそう

## 牛乳パック百葉箱の効果

気温

気圧



緑：百葉箱の中， 赤：百葉箱の外

百葉箱がないと，直射日光などの影響を大きく受けてしまう。  
気圧の測定には問題がありそう。（温度補正がうまくいってない）