

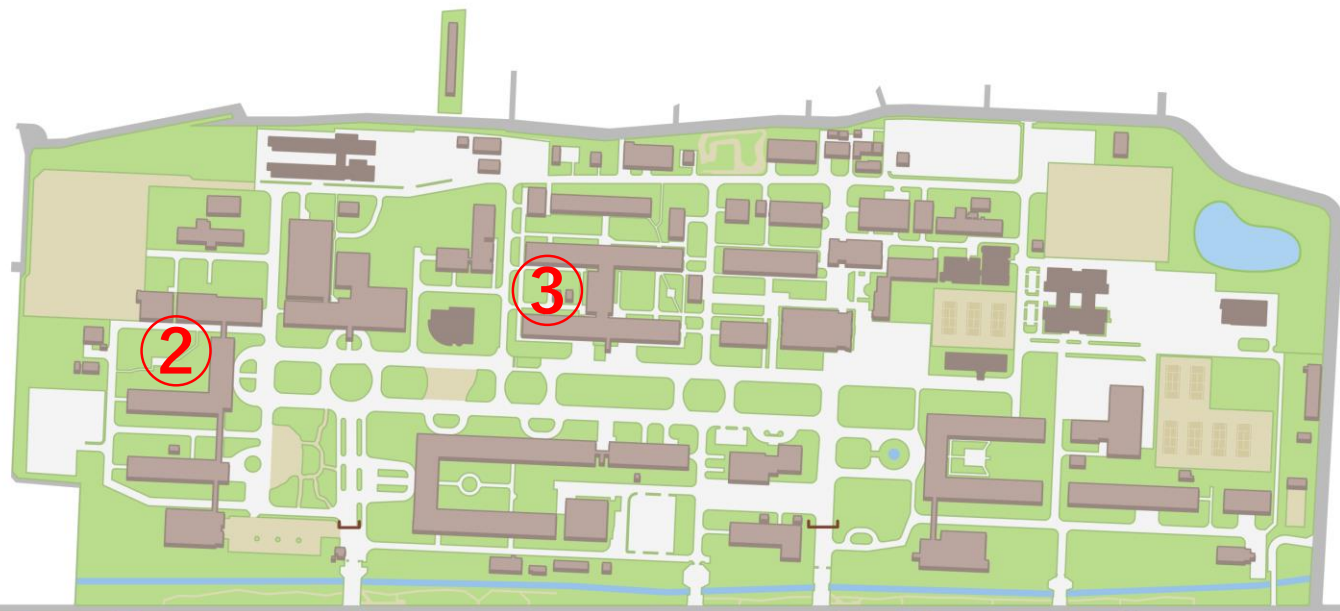
観測計画（2020年度）

観測目的

「コ」の字型の建造物の3方向をふさがれた条件下で、
地面の材質・日当たりによる気温・風への影響を調べる

配置図

各**10人**ずつ



- ① : 農学部
- ② : 文・法・経済学部
- ③ : 工学部一号館 (西側)

① 農学部



北←

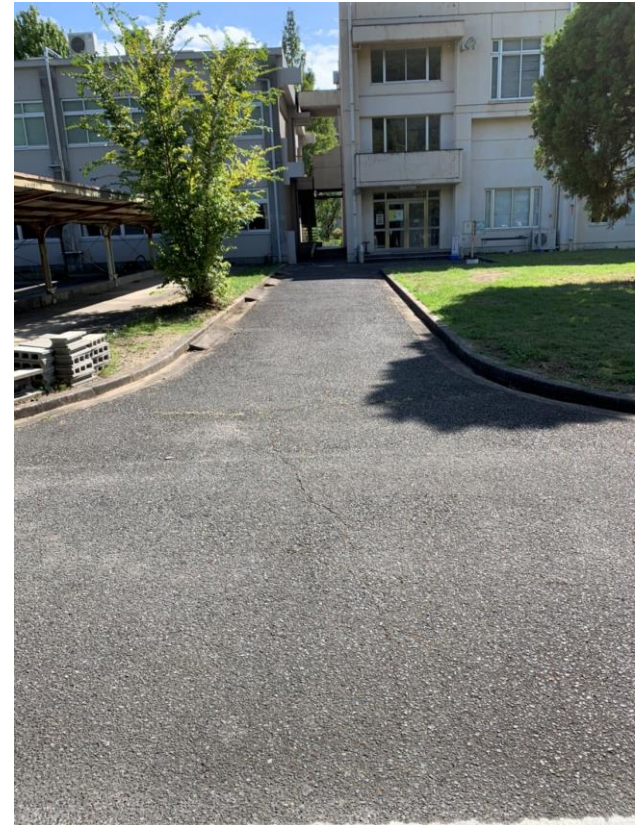


左図○部を東側より撮影

② 文・法・経済学部



北←



左図○部を北側より撮影

③ 工学部一号館西側



北←



上図○部のパノラマ画像
(中央が北)

各建造物での配置の決定方法

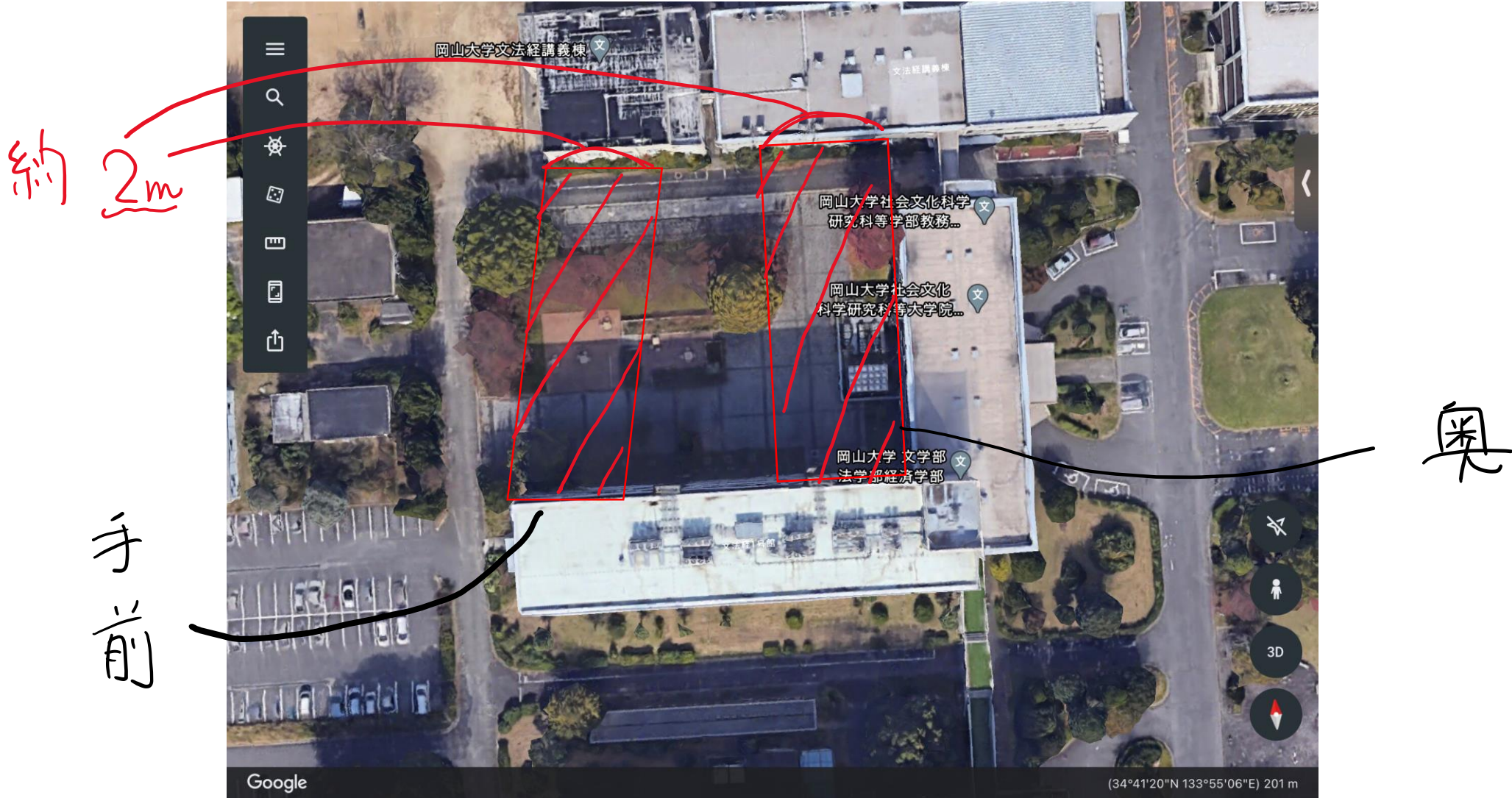
コの字の手前側→日向・日蔭（地面：草、アスファルト）

コの字の奥側→日向・日蔭（地面：草、アスファルト）

コの字の外側→日向・日蔭（地面：アスファルト）

※アスファルト→砂利でも可

「手前」・「奥」の概念 (②での例)



観測員の配置

①→地球科学科 1～10番（和泉～川本）

②→地球科学科 11～20番（木内～田中）

③→地球科学科 21～27番（田村～山本）、地球科学科以外の方

※欠員が出た場合→当日朝に調整

観測日程

9月28日（月） に実施予定

判断結果は9月27日（日）の22:00頃に、
和泉よりメールにてお知らせします。